

・・・障害のある人や家族、みんなの笑顔を大切にしています。・・・

# NPO法人きてん

NPO法人きてんでは、障害のある人や家族が住み慣れたまちの中で安心して生活や活動が出来るように支援をしています。

<http://business4.plala.or.jp>



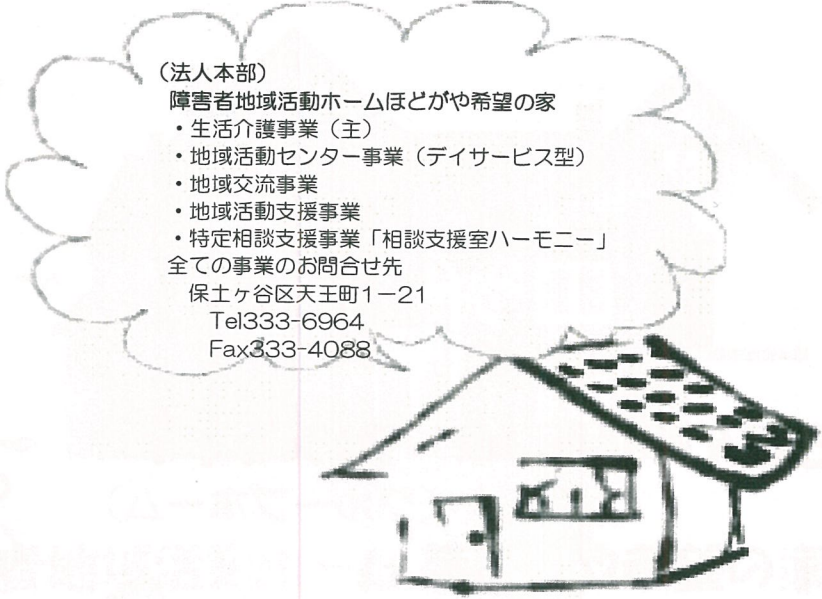
あなたが来ると、地域が変わる、  
福祉が変わる、  
そしてあなたも変わる。

◎インターン、職場見学、ボランティア随時募集中!!詳しくは法人本部（ほどがや希望の家）へ!!!

Tel045-333-6964

kiten6964@gmail.com

# NPO法人 きてん 事業紹介



(法人本部)  
障害者地域活動ホームほどがや希望の家  
 ・生活介護事業(主)  
 ・地域活動センター事業(デイサービス型)  
 ・地域交流事業  
 ・地域活動支援事業  
 ・特定相談支援事業「相談支援室ハーモニー」  
 全ての事業のお問合せ先  
 保土ヶ谷区天王町1-21  
 Tel333-6964  
 Fax333-4088

きてん一番館  
(共同生活援助)

保土ヶ谷区釜台町40-22  
Tel/Fax336-9686

ファンライフ  
(共同生活援助)

保土ヶ谷区釜台町39-7  
Tel465-4561  
Fax465-4571

あひるの会事業

(障害児地域訓練会)  
保土ヶ谷区天王町1-21  
(ほどがや希望の家内)  
Tel333-6964  
Fax333-4088

ブルーポケット

(生活介護(従))  
保土ヶ谷区天王町  
1-23-16カーサ小山  
Tel/Fax332-2542

上星川駅

二俣川方面

和田町駅

サポートセンターきてん

(居宅介護事業、重度訪問介護事業、  
移動介護事業、訪問介護事業(予定))  
保土ヶ谷区天王町1-20-12  
ダイワ天王町ビル103  
Tel442-6318/Fax442-6319

地域作業所浜風  
(地域活動支援センター  
(作業所型))

保土ヶ谷区仏向町718-1  
Tel336-3801  
Fax336-3851

地域作業所第二はまかぜ  
(地域活動支援センター  
(作業所型))

保土ヶ谷区仏向町720-1  
Tel336-3801  
Fax336-3851

天王町駅

相鉄線

横浜駅

JR横須賀

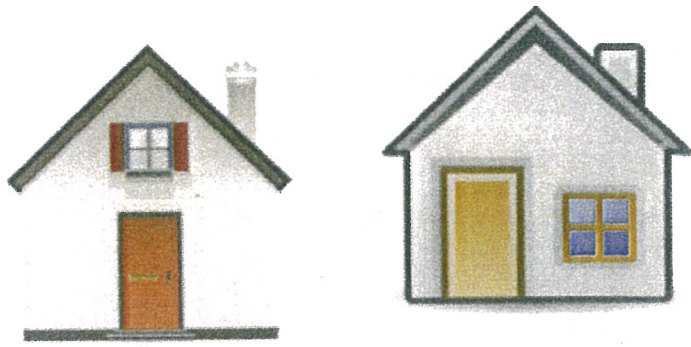
保土ヶ谷駅

トラック(地域活動支援センター(作業所型))

保土ヶ谷区帷子町1-20  
Tel045-332-2939  
Fax045-332-2961

大船方面





「街のなかで暮らす」を

**NPO法人**

きてん一番館 & ファンライフ  
(グループホーム)

事業所マップ

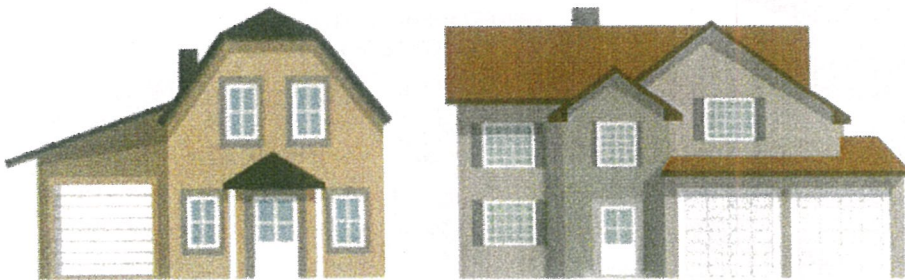
釜台町

上星川駅

和田町駅

仏向町

天



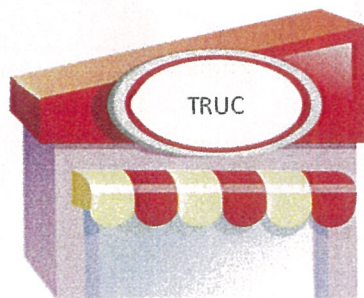
地域作業所 浜風 & 第二はまかぜ  
(地域活動支援センター)

帷子町

保土ヶ谷駅

トラック

(地域活動支援センター)



交える

きてん

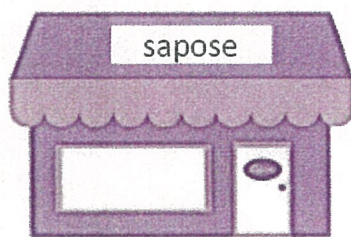


BP

### 障害者地域活動ホーム ほどがや希望の家 & フルーポケット

(生活介護、生活支援、相談支援ほか)

天王町



### サポートセンターきてん

(居宅介護・移動介護)

町駅

相模鉄道線

横浜駅

JR横須賀線

「まちなか福祉」の「きてん」

